

Propuesta Técnica
Plan Estratégico de Desarrollo Económico – Productivo
Fundo El Vergel – Iglesia Metodista

I. INTRODUCCIÓN

Durante el mes de septiembre del presente año, La Junta Administrativa del Fundo El Vergel encomendó conformar un Comité Técnico para evaluar la realidad actual del Fundo, el cual quedó liderada por los hermanos Patricio Castillo Peña, Ingeniero Agrónomo y Alberto Friz, Ingeniero Civil, los cuales solicitaron la cooperación de otros hermanos profesionales para dicho análisis. Los objetivos principales de este Comité Técnico son:

- Desarrollar un análisis técnico que fue presentado en la reunión de la Junta General de nuestra iglesia, realizado durante el mes de Noviembre 2010.
- Establecer Plan Estratégico de Desarrollo en el Fundo El Vergel.

II. ACCIONES DEL COMITÉ TÉCNICO FUNDO EL VERGEL

1. Establecer la Línea Base del Fundo El Vergel

Como metodología de análisis, el Comité Técnico solicitó una serie de antecedentes relacionadas con las áreas contables, financieras, legales, productivas, administrativas para establecer la realidad del fundo en estas materias.

Paso seguido se llevó a cabo el levantamiento de información, para lo cual se realizó una serie de visitas técnicas a terreno durante el mes de septiembre y octubre del 2010.

2. Conclusiones y análisis de la Realidad Actual

En un primer análisis de nuestro Fundo El Vergel, podemos establecer que la estructura que lleva en la actualidad carece de cuatro aspectos altamente importantes:

1. El Fundo El Vergel carece de una estructura Legal que le permita liberar el potencial productivo que tiene en la actualidad y a su vez acogerse a todos los beneficios público y privado que están presente y que hacen la diferencia entre una empresa exitosa y una deficiente en el área productiva.
2. El Fundo El Vergel carece de una estrategia Productiva – Económica clara con centros de costos necesarios para la correcta toma de decisión informada, eficiente y a tiempo como el mercado productivo silbo agropecuario exige, en los tiempos modernos en los que vivimos.
3. No se ha tomado en cuenta el potencial que significa unificar las Unidades Productivas (Gestión y Producción) con la Unidad Educacional (Innovación y Experimentación) que son parte del Fundo El Vergel y que ha sido el legado histórico y heredado de nuestros hermanos fundadores y que es nuestra responsabilidad cuidar y potenciar.
4. El fundo El Vergel carece de personal técnico – profesional que permita la correcta toma de decisiones en materia de inversión y manejo económico productivo. Proponemos que el fundo debe ser GESTIONADO como unidad productiva y de investigación.
5. El fundo El Vergel carece de información de costos asociados a los productos, que ha originado una inadecuada asignación de recursos, el no contar con una planificación confiable, incumplimiento de compromisos por planes sin adecuado soporte técnico, la mantención de centros productivos o rentables, etc.

III. PROPUESTA ESTRATEGICA

En base a las debilidades establecidas, definimos tres aspectos que son el pilar de la propuesta estratégica de desarrollo:

1. En materia Legal, se ha evaluado con un grupo de abogados entre ellos Pedro Felipe Palacios, Mauricio Orrego Saavedra y Manuel Osandón Labra, crear una "sociedad de producción e investigación silvoagropecuaria" que permita:
 - a. Liberar el potencial productivo del Fundo El Vergel.
 - b. Resguardar los intereses y los patrimonios productivos, económicos, genéticos y culturales de nuestra Iglesia Metodista de Chile colocados en el Fundo El Vergel.
 - c. Posibilitar el acceso de nuestra institución a la serie de apoyos público y privado en materia de innovación, tecnologías, subsidios culturales, sociales y de competitividad.
 - d. Resguardar los derechos de agua establecidos en el Fundo El Vergel.
2. Integración de las Unidades Productivas, Educativas y Culturales existentes en el Fundo El Vergel:
 - a. Promover y reforzar la relación que históricamente ha existido entre la Unidad Productiva representada por el fundo y sus áreas de explotación, con la Unidad Educativa representada por el Internado y Liceo Agrícola.
 - b. El Estado ve con una mirada estratégica productiva a estas instituciones, y las apoya en materia de innovación, inyección de promoción de tecnologías, subsidios para la implementación de investigaciones competentes y de intercambios internacionales de plataformas de estudio.
 - c. Finalmente existe un legado cultural simbolizado principalmente por el Museo Dillman Bullock, el cual debe ser analizado independientemente, ya que es un potencial altamente importante de nuestro patrimonio social y educacional heredado generosamente por un visionario científico al cual no le hemos dado la importancia necesaria.
3. Establecer un sistema de Gestión Económico – Productivo Integral en el Fundo El Vergel:



Sistema de Gestión Económico - Productivo



- a. Se debe priorizar la **construcción de centros de costos** asociados a los productos para cada uno de los centros de negocios explotados. (Lechería, Plantas Ornamentales, Árboles Frutales, Cultivos Industriales, Hostal, entre otros).
- b. Se debe realizar un proceso de **desarrollo de competencias laborales** que nos permita tener una base de capital humano para el proceso de innovación que deseamos establecer.
- c. Resguardar y enriquecer la herencia biotecnológica desarrollada en el fundo en Plantas Ornamentales.
- d. Incorporar técnicas modernas de multiplicación de plantas.
- e. **Gestionar Alianzas estratégicas** con otros centros de producción. Con esto deseamos establecer que el desarrollo de nuestro Fundo El Vergel va de la mano con la inserción de éste en las cadenas productivas de alcance nacional. Existe una estrategia de desarrollo llamado técnicamente **Clusters Productivos**, de los cuales hemos estado ajenos, principalmente por un desconocimiento técnico y que debe ser enmendado.
- f. Establecer y potenciar la alianza con otras instituciones nacionales e internacionales con la cuales hemos tenido relaciones históricas, pero en materia Productiva- Económica – Cultural, que son las áreas potenciales de nuestro Fundo El Vergel.

IV. SOLICITUD A LAS JUNTAS DISTRITALES Y ASAMBLEAS DISTRITALES

En base a la estrategia propuesta anteriormente, la Junta General de la Iglesia Metodista de Chile, apoyó con una mayoría absoluta tres aspectos que deben ser a su vez ratificados por las Juntas Distritales:

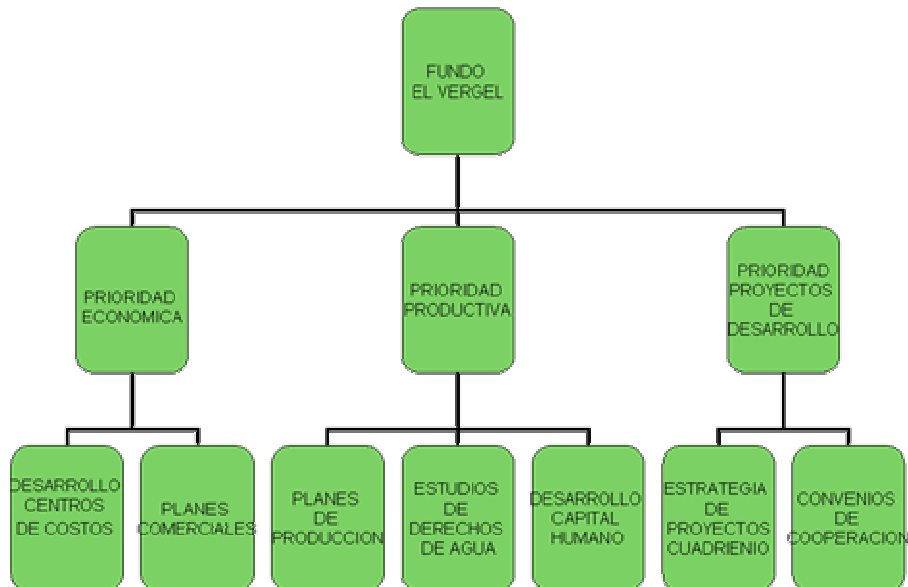
- Aprobar un fondo de inversión de \$ 153.000.000 provenientes del fondo de la Radio Umbral.
- Aprobar el inicio de estudio jurídico para la creación de sociedad de producción e investigación agrícola para el fundo El Vergel.
- Aprobar un voto de confianza al Comité Técnico Ejecutivo del Fundo El Vergel con el fin de hacerse responsable de las inversiones y proceso de reconversión que permita el desarrollo del Fundo.

Adicionalmente y con cargo al mismo fondo queremos solicitar recursos para adquirir en el mercado los insumos utilizados en los cultivos, que representan 20 a 25 millones de pesos

anuales en sobre precio e intereses y que debemos asumir por falta de capital de trabajo. Este punto será presentado a la próxima Junta General Extraordinaria, sin embargo solicitamos la aprobación previa de los distritos.

Lo anterior tiene prioridades establecidas que se grafican a continuación:

Resumen de Acciones



Todos y bajo un espíritu de querer aportar desde la humildad del conocimiento que nos ha sido entregada por gracia, dejamos en sus manos este aporte que esperamos sea tomado debidamente en cuenta.

Fraternalmente.

Patricio Castillo Peña
Comité Técnico - Ejecutivo
Presidente Junta Administrativa
Fundo El Vergel

Alberto Friz Varas
Comité Técnico - Ejecutivo

cc. Gabinete Imech.
Confine
Contraloría
Consejo directivo El Vergel
Caall nacional
Hno. Samuel Ibarra B.
Hno. Néstor Monje E.